

# CICLO DE WORKSHOPS

⊕ Conhecimento / ha



## GESTÃO DE SOBCOBERTO EM MONTADO: OPÇÕES, IMPACTOS E RENTABILIDADE?

Coruche | 10 de ABRIL

Observatório do Sobreiro e da Cortiça

**unac**

União da Floresta Mediterrânica



### 10H00 | SESSÃO DE ABERTURA

Enquadramento (Nuno Calado | UNAC)

### 10H05 | GESTÃO DE SOBCOBERTO EM MONTADO: OPÇÕES, IMPACTOS E RENTABILIDADE?

Gestão de matos: grade de discos vs corta-matos (Constança Camilo-Alves | UEvora)

Estrutura e funcionamento das raízes em sobreiro: o uso de água (Conceição S. Silva | UNAC)

Gestão de matos na perspetiva da biodiversidade (Jorge Capelo | INIAV)

Gestão de matos e a importância apícola (Ofélia Anjos | ESACB)

### 11H05 | DEBATE

### 11H20 | COFFE BREAK

### 11H35 | GESTÃO DE SOBCOBERTO EM MONTADO: OPÇÕES, IMPACTOS E RENTABILIDADE?

Gestão de pastagens e conservação do solo (Mário Carvalho | UEvora)

Intensificação da pecuária sustentável (José Mira Potes | ESAS)

Análise da rentabilidade económica e de sustentabilidade (António Gonçalves Ferreira | UNAC)

### 12H20 | DEBATE

### 12H35 | SESSÃO DE ENCERRAMENTO



PROGRAMA DE  
DESENVOLVIMENTO  
RURAL 2014 · 2020



UNIÃO EUROPEIA

Fundo Europeu Agrícola  
de Desenvolvimento Rural

A Europa Investe nas Zonas Rurais

# CICLO DE WORKSHOPS

⊕ Conhecimento / ha



## GESTÃO DE SOBCOBERTO EM MONTADO: OPÇÕES, IMPACTOS E RENTABILIDADE?

Coruche | 10 de ABRIL

Observatório do Sobreiro e da Cortiça

**unac**

União da Floresta Mediterrânica



## LOCAL

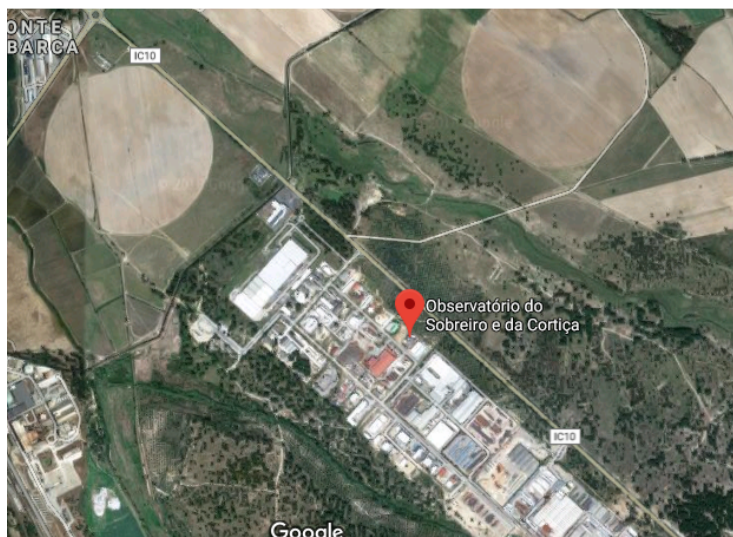
### OBSERVATÓRIO DO SOBREIRO E DA CORTIÇA

Zona Industrial do Monte da Barca, lote 41  
2100-151 Coruche

## INSCRIÇÕES

Gratuitas mas obrigatórias.

Aceda ao link **AQUI** e proceda à inscrição.



[www.unac.pt](http://www.unac.pt)



PROGRAMA DE  
DESENVOLVIMENTO  
RURAL 2014 · 2020



UNIÃO EUROPEIA  
Fundo Europeu Agrícola  
de Desenvolvimento Rural  
A Europa Investe nas Zonas Rurais