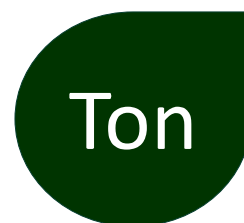


Manhã Técnica

Observatório da Cortiça | Coruche
11 de Março – Quarta feira



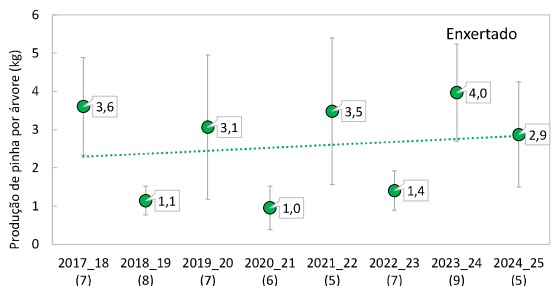
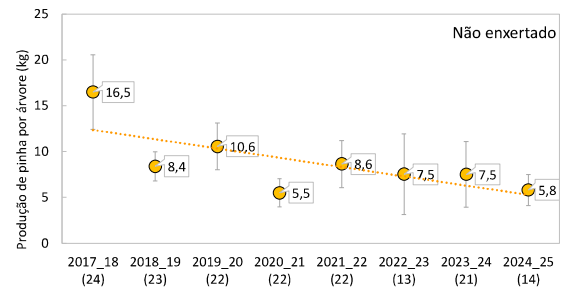
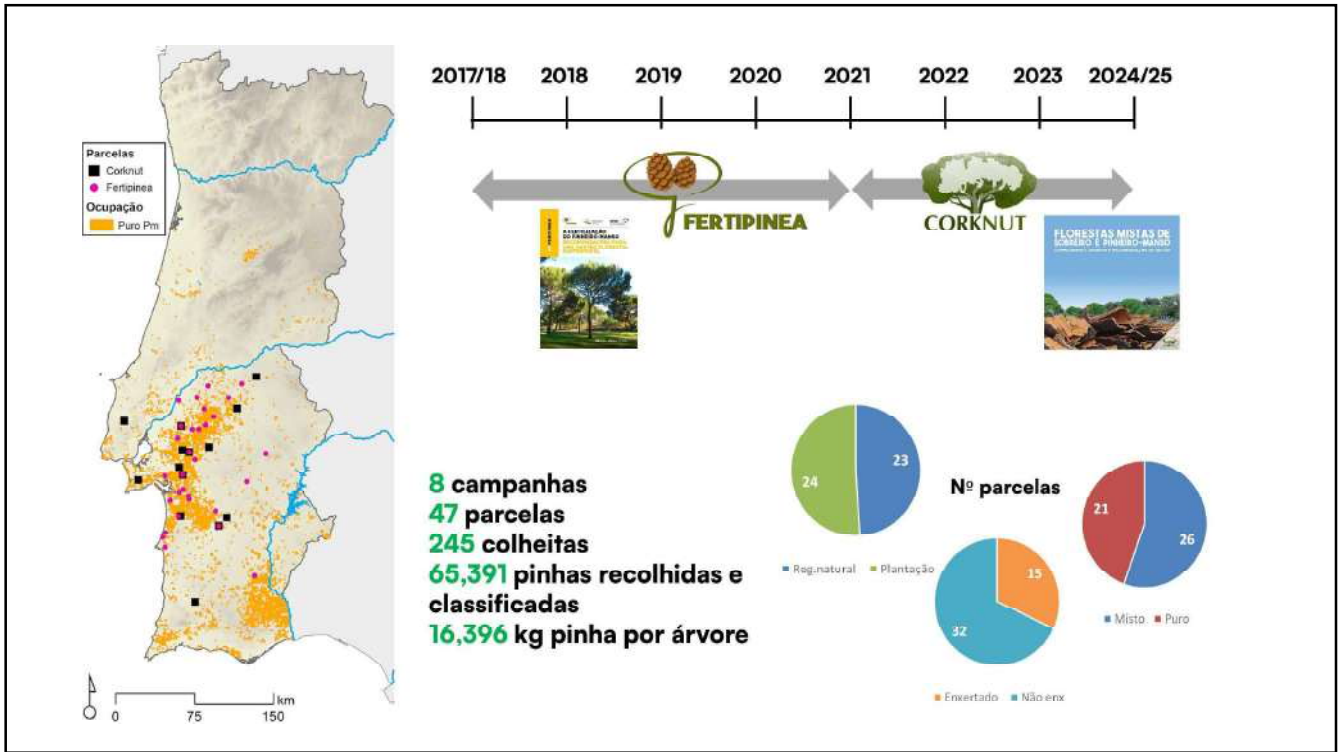
O Pinheiro-manso e o futuro da produção: transformar desafios em valor

Alexandra Correia | Investigadora auxiliar INIAV

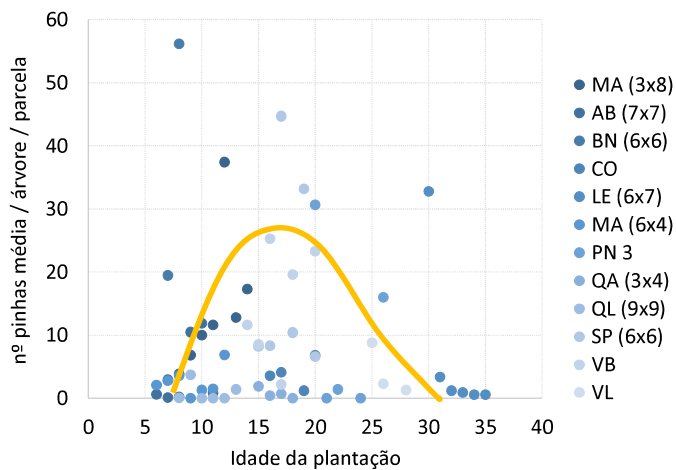


Manhã Técnica APFC | 11 de Março de 2026

- ✓ Dados recentes da produção de pinha
- ✓ Séries temporais longas e impacte do clima na produção
- ✓ Como intervir durante o ciclo de reprodução
- ✓ Passos que a investigação está a dar
- ✓ Outros serviços de ecossistema

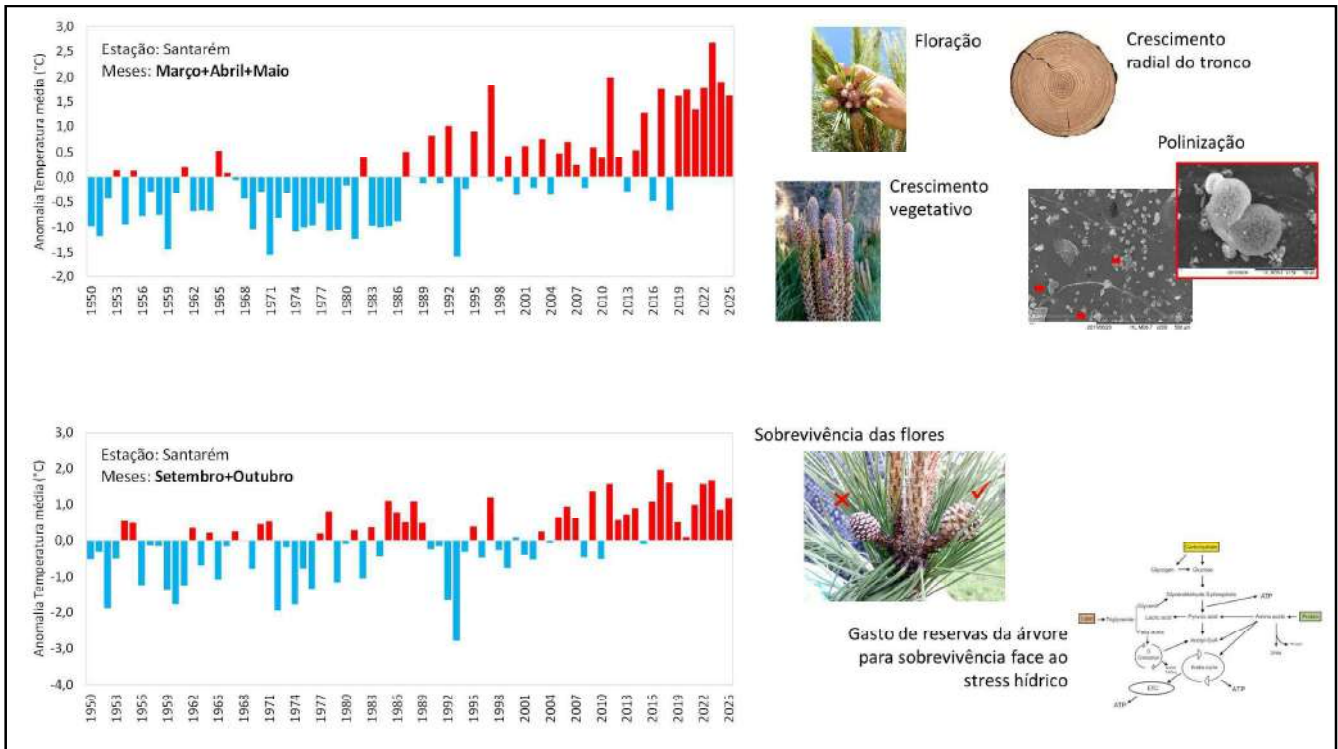
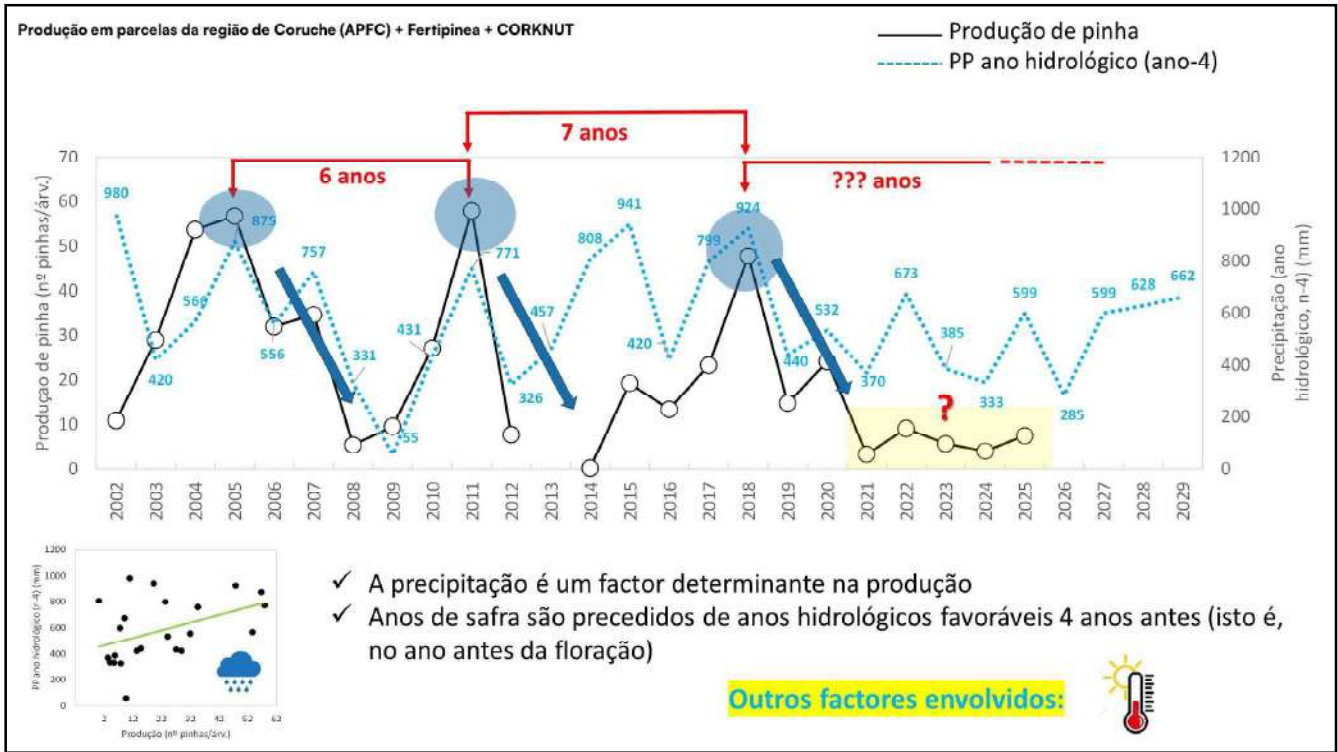


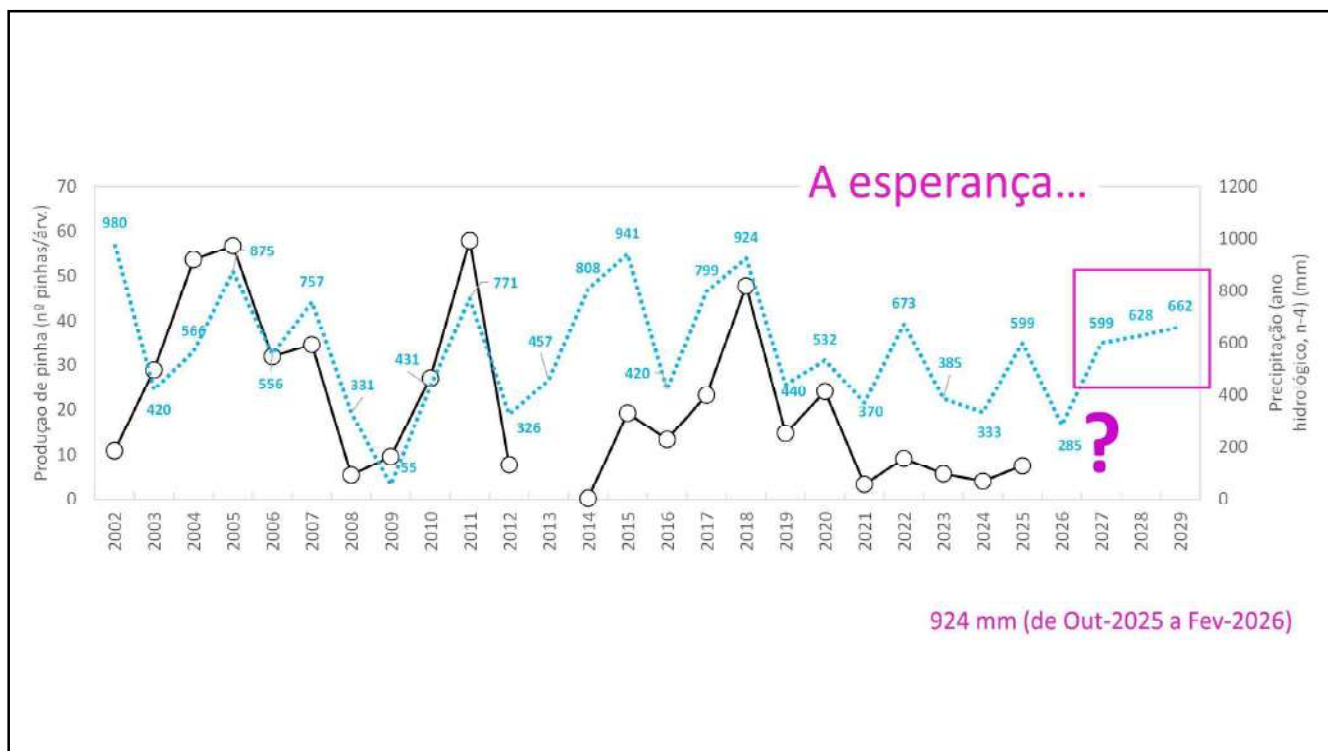
Produção de pinha nos ENXERTADOS em função da idade do povoamento



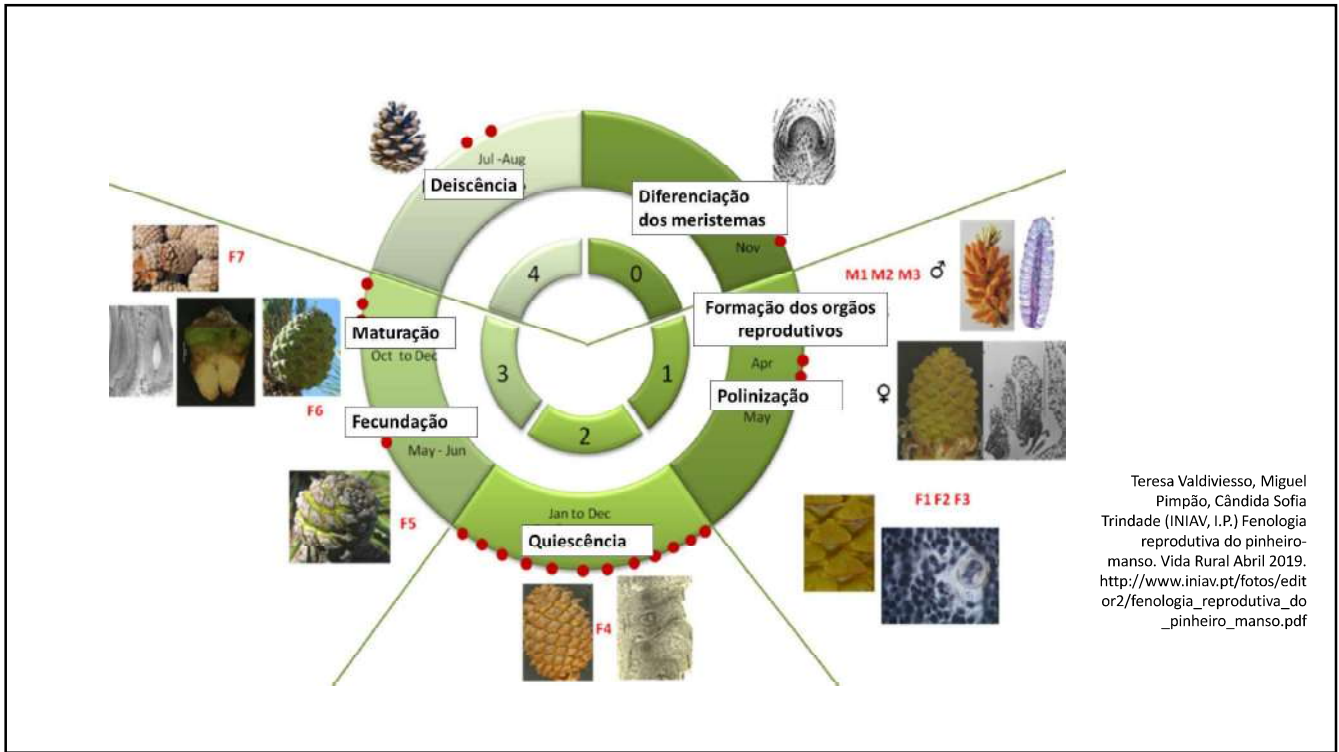
Necessidade de monitorização de pinhais enxertados antigos para perceber se a tendência é decrescente

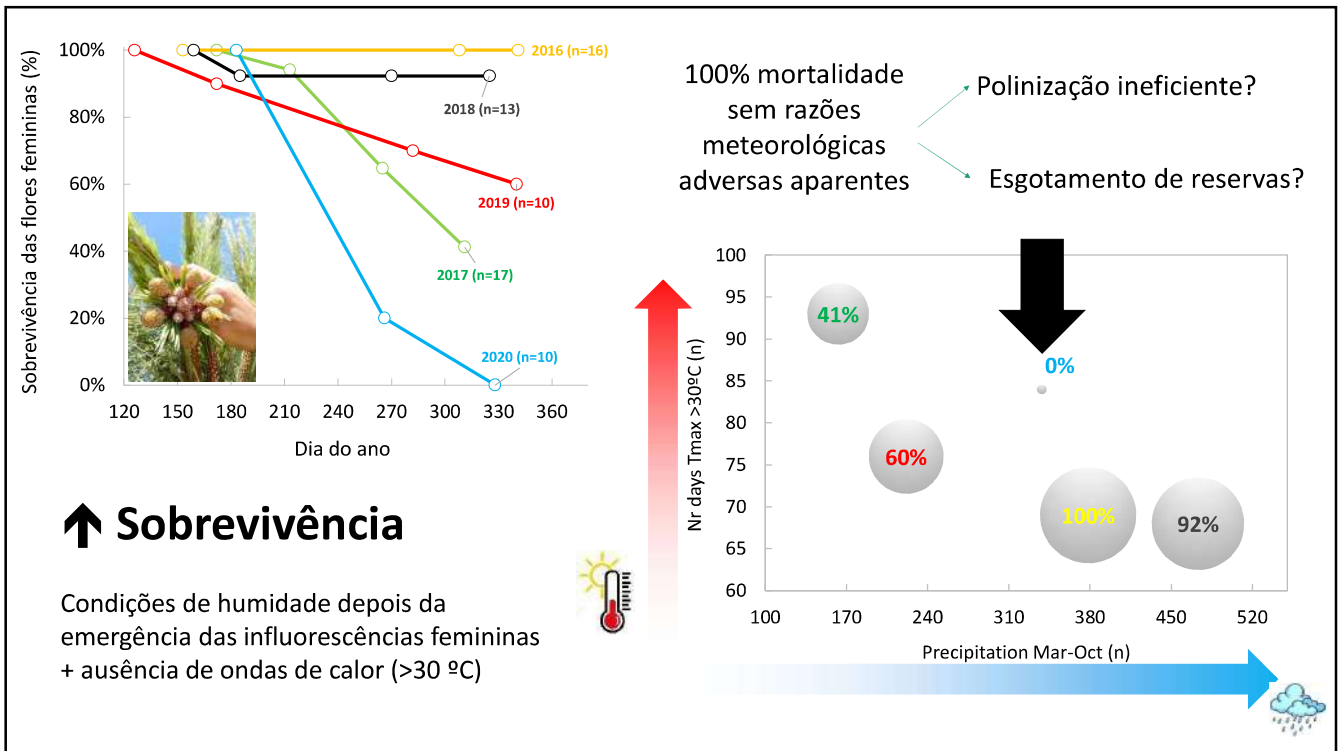
- ✓ Dados recentes da produção de pinha
- ✓ Séries temporais longas e impacte do clima na produção
- ✓ Como intervir durante o ciclo de reprodução
- ✓ Passos que a investigação está a dar
- ✓ Outros serviços de ecossistema



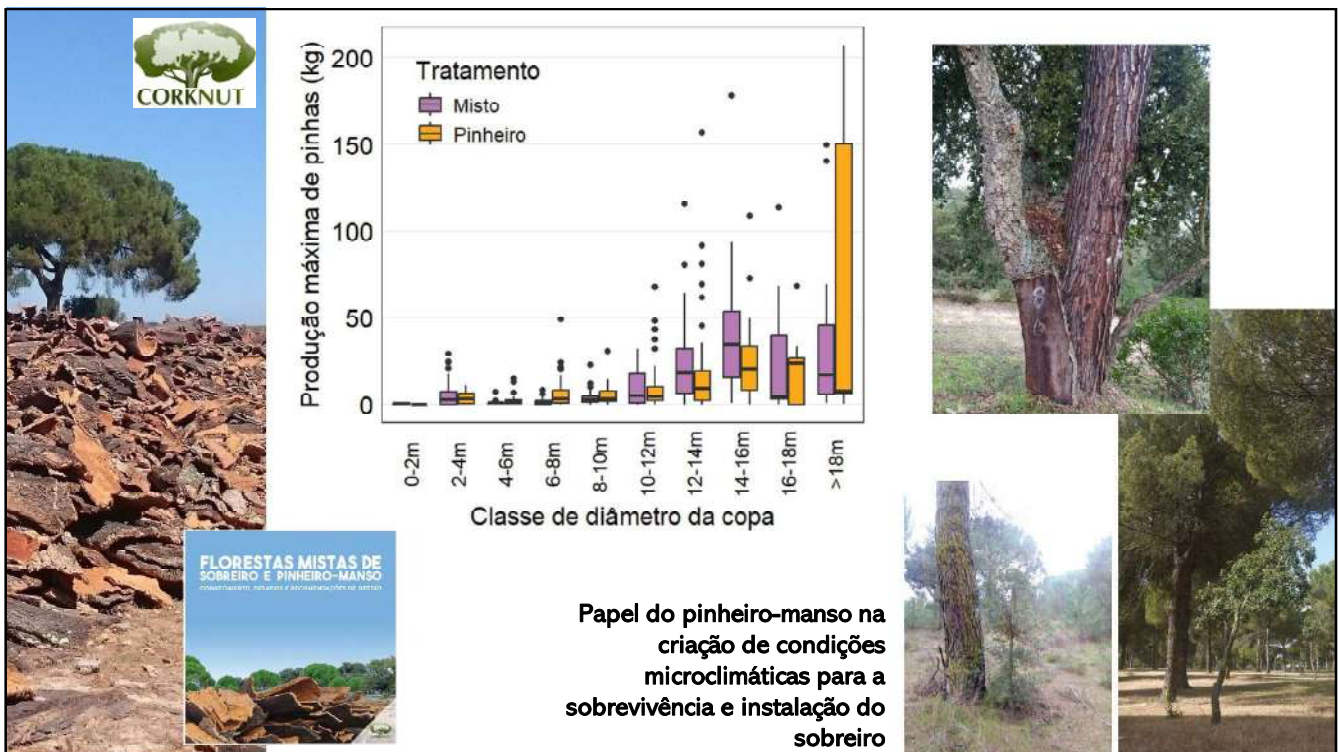
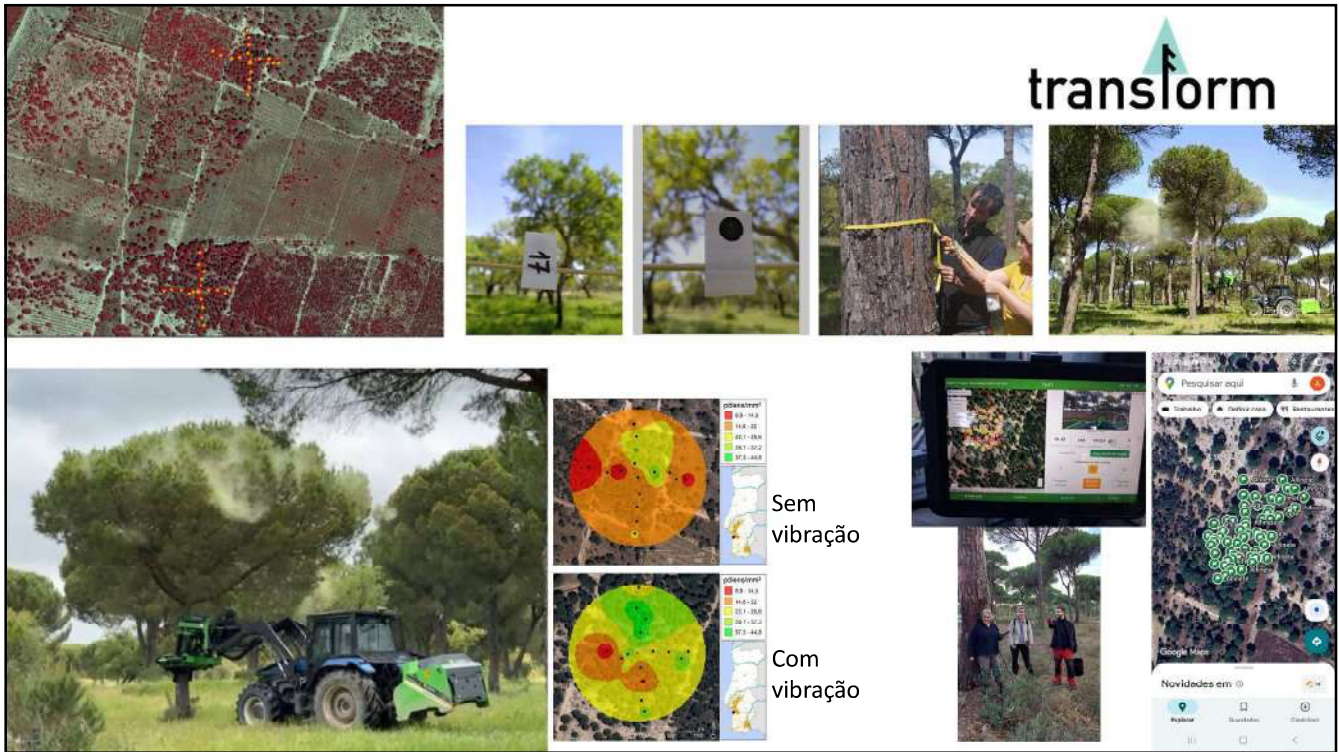


- ✓ Dados recentes da produção de pinha
- ✓ Séries temporais longas e impacte do clima na produção
- ✓ Onde intervir no ciclo de reprodução
- ✓ Passos que a investigação está a dar
- ✓ Outros serviços de ecossistema

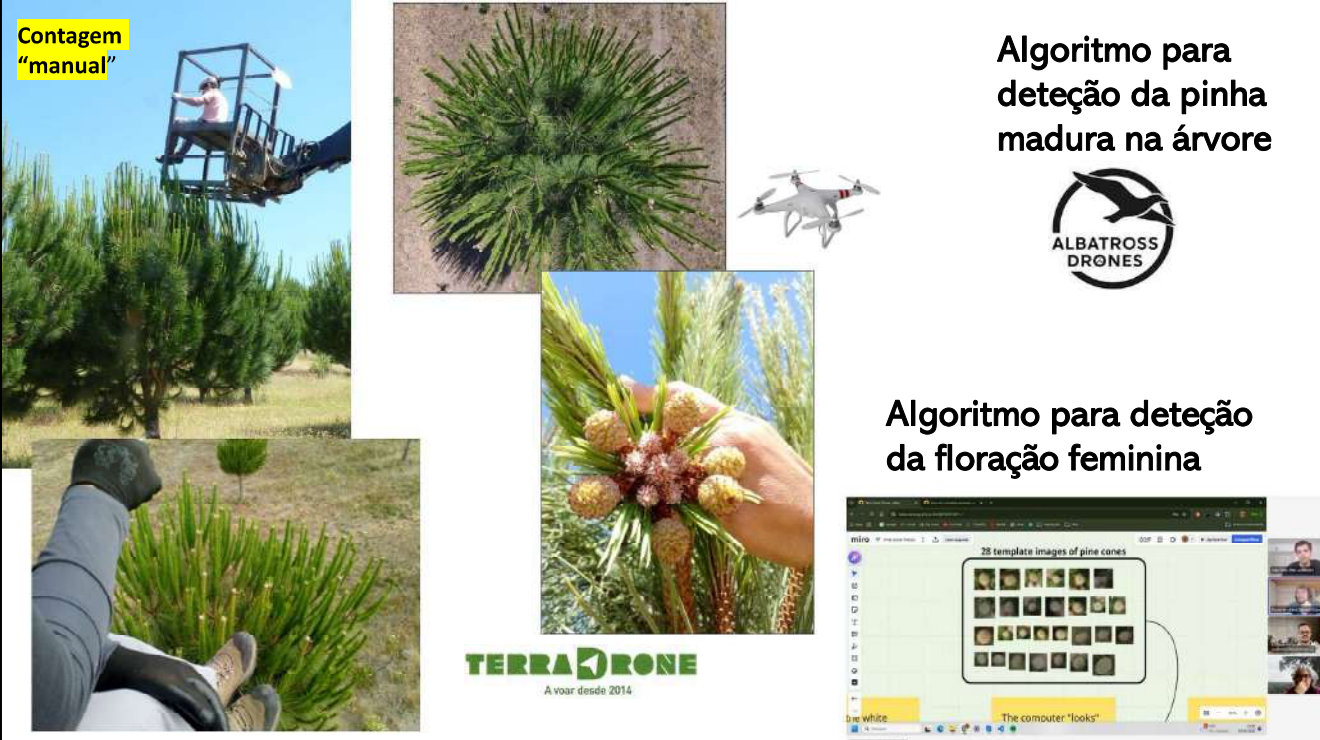




- ✓ Dados recentes da produção de pinha
- ✓ Séries temporais longas e impacte do clima na produção
- ✓ Como intervir durante o ciclo de reprodução
- ✓ Passos que a investigação está a dar
- ✓ Outros serviços de ecossistema



Contagem "manual"



Algoritmo para deteção da pinha madura na árvore

ALBATROSS DRONES

Algoritmo para deteção da floração feminina

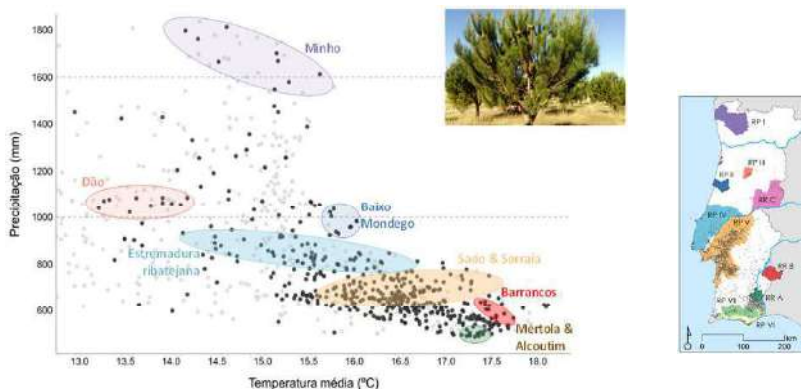
TERRADRONE
A voar desde 2014

28 template images of pine cones

The computer "looks"

- ✓ Dados recentes da produção de pinha
- ✓ Séries temporais longas e impacte do clima na produção
- ✓ Como intervir durante o ciclo de reprodução
- ✓ Passos que a investigação está a dar
- ✓ Outros serviços de ecossistema

Pinhal da Composta, Serra Algarvia, Mértola, Alcoutim, Raia – plantações no âmbito do Ruris e 2080 para proteção do solo e combate à desertificação



Extraordinária plasticidade da espécie e a sua notável capacidade de adaptação a condições climáticas e edáficas extremas - fundamental no combate à desertificação.

Mobilizar esforços para reconhecer os proprietários florestais como gestores activos destes sistemas sem fonte de rendimento e que devem ser apoiados por eco-regimes previstos na PAC disponíveis para incentivar práticas agrícolas e florestais sustentáveis



PCIF/MOS/0012/2019



Fundação para a Ciência e a Tecnologia



alexandra.correia@iniav.pt

918713956

Colaboração de:

Maria Encarnação Marcelo
João Soares (Herdade da Abegoaria)
Pedro Barcik
David Lafuente
Inês Ramires
Alexandre Sarmento
Conceição Santos Silva
Pedro Amorim
Carla Nogueira
Inês Pinto



243 617 473



apfc@apfc.pt



www.apfc.pt



PROGRAMA DE DESENVOLVIMENTO RURAL 2014-2020



UNião Europeia
Fundo Europeu Agrícola de Desenvolvimento Rural
A Europa Investe nas Zonas Rurais