



DFCI – Iniciativas APFC

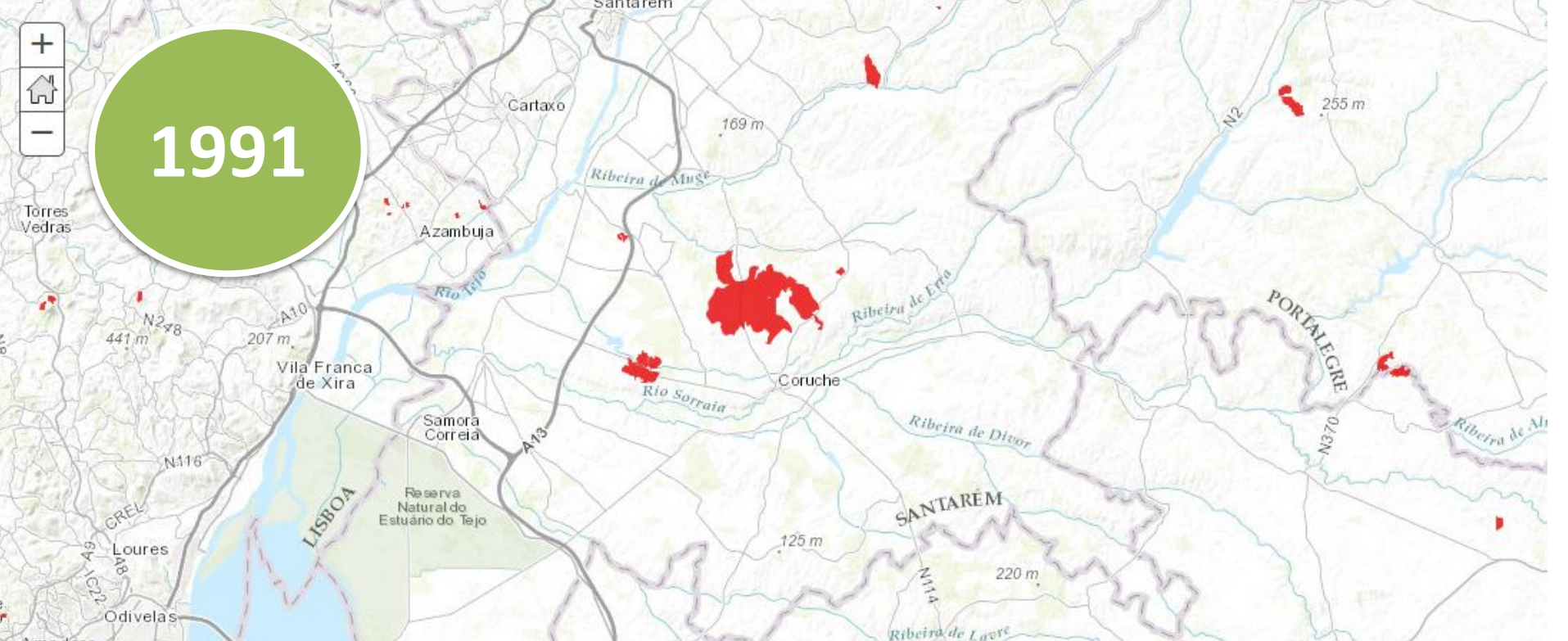
Mariana Ribeiro Telles

DFCI - Iniciativas APFC

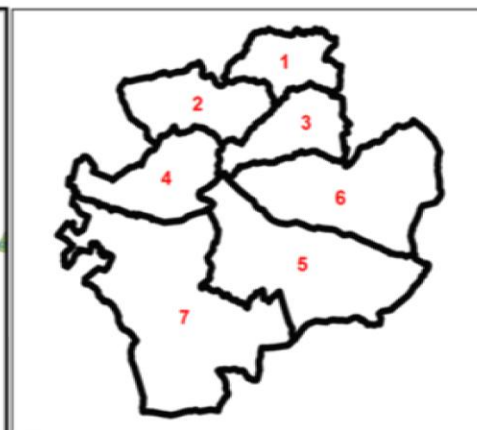
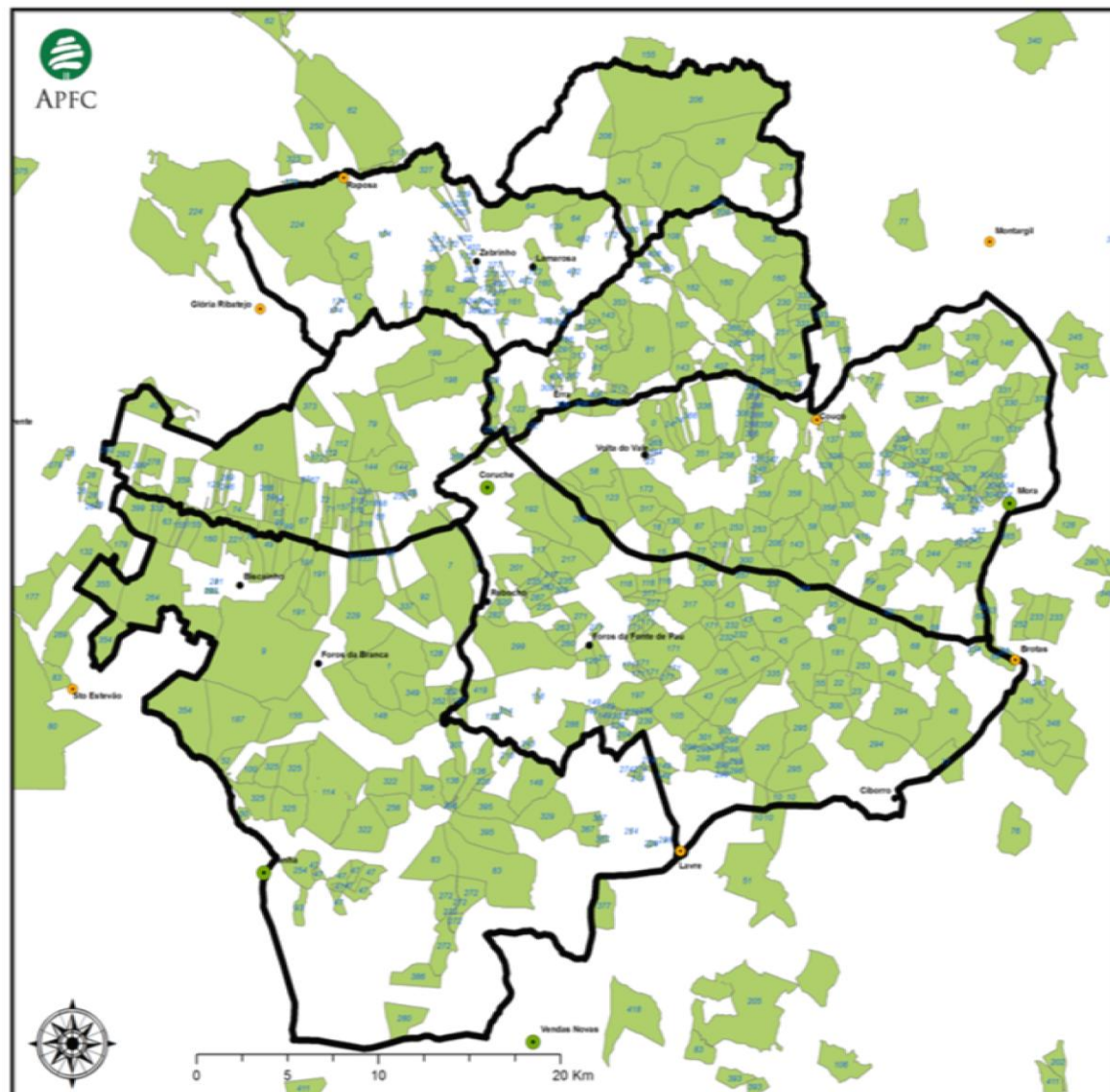
- Plano Operacional de Prevenção – POP
- Projectos FEGC – ZIF
- Parcelas de demonstração
- Participação activa na CIMDFCI e no Dispositivo Distrital de Defesa da Floresta Contra Incêndios

DFCI - Iniciativas APFC

Plano Operacional de Prevenção (POP)



PLANO OPERACIONAL DE PREVENÇÃO

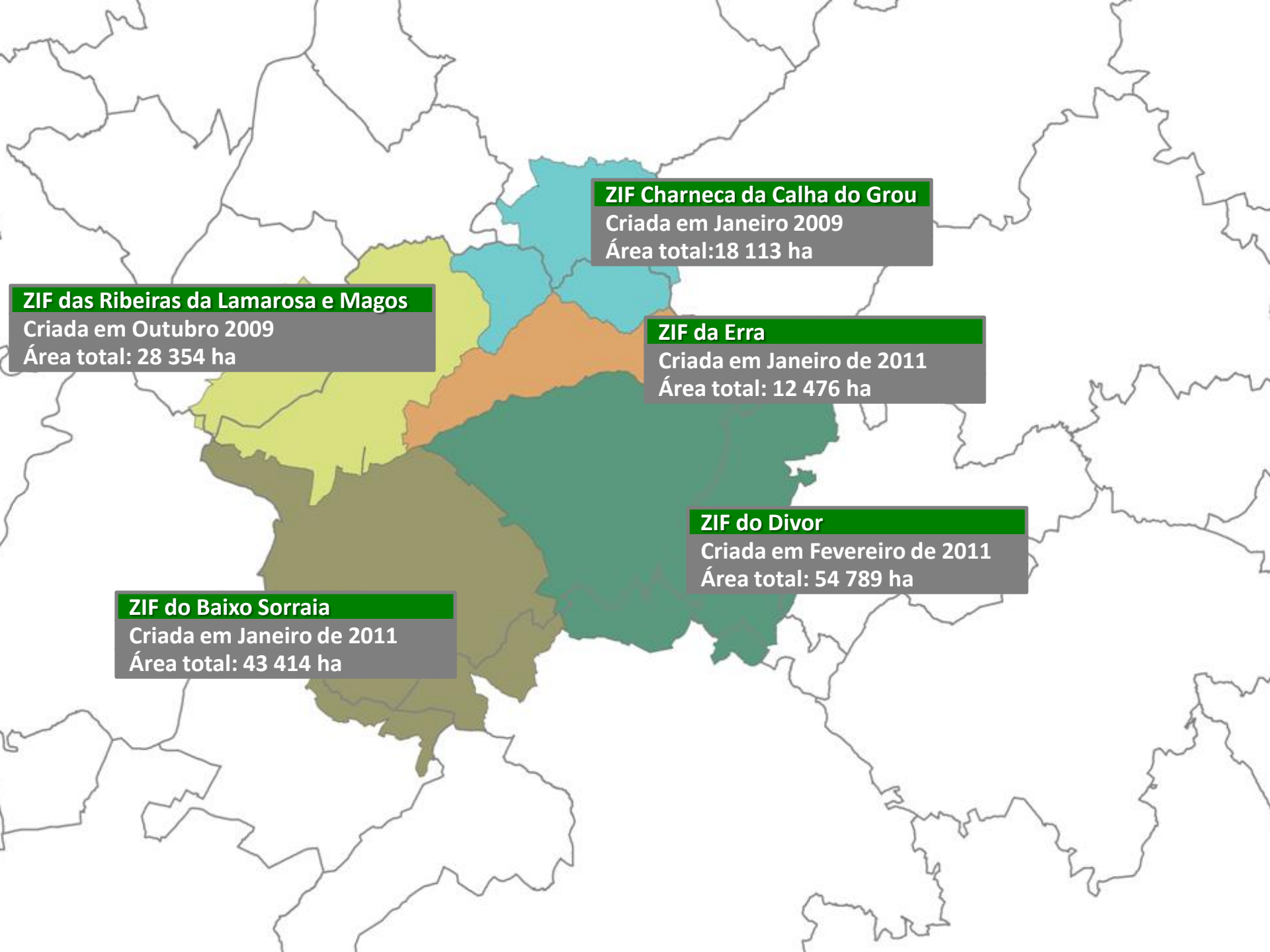


- Sede Concelho
- Sede Freguesia
- Povoação
- Zonas POP
- socios

DFCI - Iniciativas APFC

Zonas de Intervenção Florestal

- **Faixas Estratégicas de Gestão de Combustível (FEGC)**



ZIF Charneca da Calha do Grou

Criada em Janeiro 2009

Área total: 18 113 ha

ZIF das Ribeiras da Lamarosa e Magos

Criada em Outubro 2009

Área total: 28 354 ha

ZIF da Erra

Criada em Janeiro de 2011

Área total: 12 476 ha

ZIF do Divor

Criada em Fevereiro de 2011

Área total: 54 789 ha

ZIF do Baixo Sorraia

Criada em Janeiro de 2011

Área total: 43 414 ha

DFCI - Iniciativas APFC

Projectos Abertura de FEGC

ZIF	Nº projecto	QCA	Valor Aprovado (€)	Área projectada (ha)	Área executada (ha)
Charneca Calha Grou	50605	PRODER	189.990,43	854,40	223,77
Ribeiras da Lamarosa e Magos	50728	PRODER	210.066,24	1762,40	218,33
Erra	025426	PDR2020	93.386,75	592,5	-

DFCI - Iniciativas APFC

Abertura de FEGC

- **Montado de Sobro – Corta matos + podas de formação + controlo de densidades**
- **Eucaliptal – Gradagem e seleção de varas de eucalipto**
- **Pinhais – Gradagem / Corta matos + desramações + controlo de densidades**
- **Galerias Ripícolas – Controlo de densidades e podas de salgueiros, controlo moto-manual da vegetação**

DFCI - Iniciativas APFC

● Parcelas de Demonstração Faixas Estratégicas de Gestão de Combustível (FEGC)

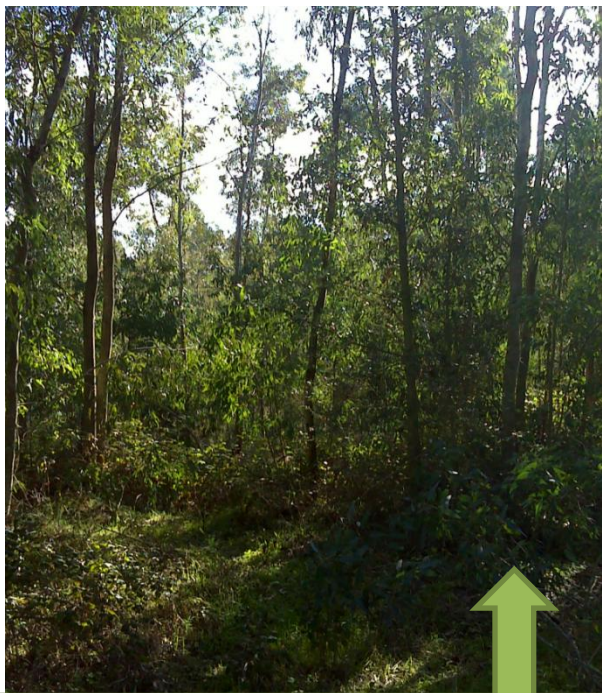


Antes

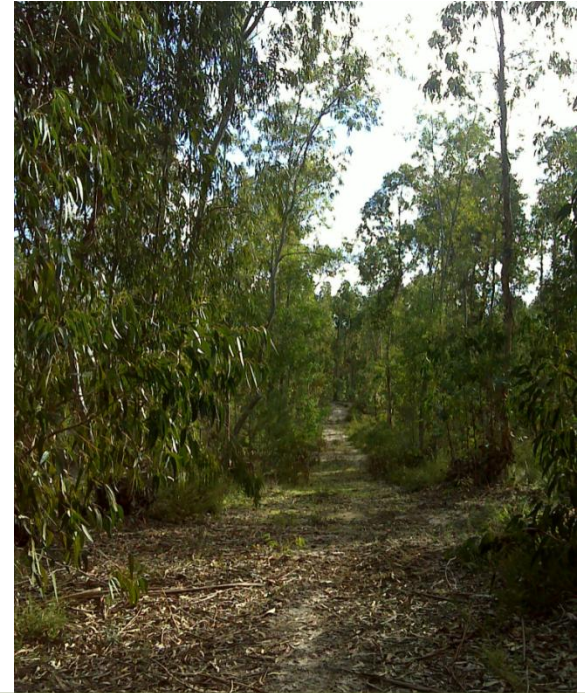


Depois





Antes



Depois



DFCI - Iniciativas APFC

● Comissão Intermunicipal de Defesa da Floresta Contra Incêndios - CIMDFCI

PIMDFCI

Plano Intermunicipal de Defesa da Floresta Contra Incêndios

Coruche | Salvaterra de Magos | Benavente

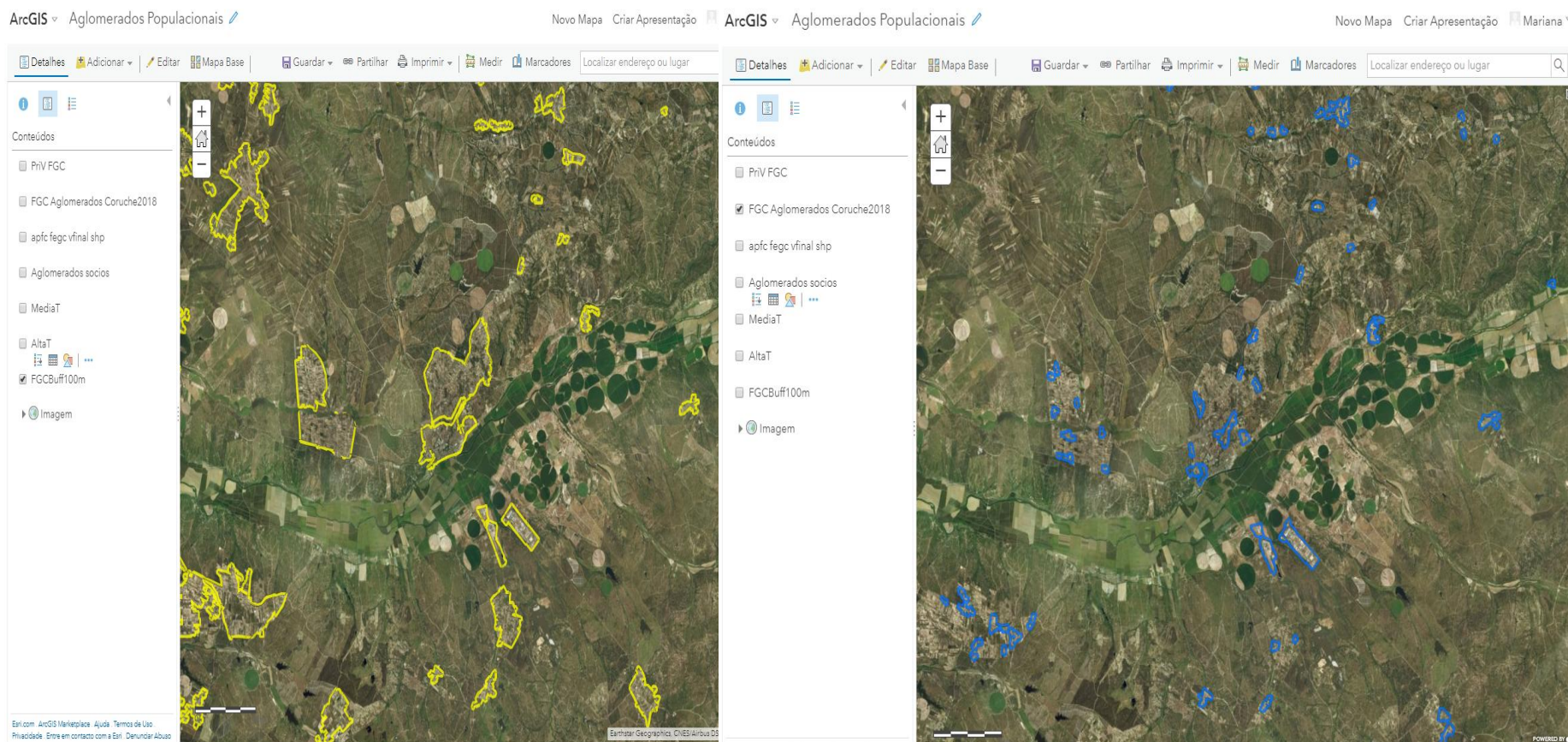
- Caracterização exaustiva dos 3 concelhos (física, climática, população, ocupação do solo, histórico de incêndios)
- Revisto e aprovado em reunião de comissão no dia 16/03/2018, com voto contra da APFC
- Válido por 10 anos (2018-2027)

Plano Intermunicipal de Defesa da Floresta Contra Incêndios

Coruche | Salvaterra de Magos | Benavente

Aglomerado Populacional

Depois 16/03/2018



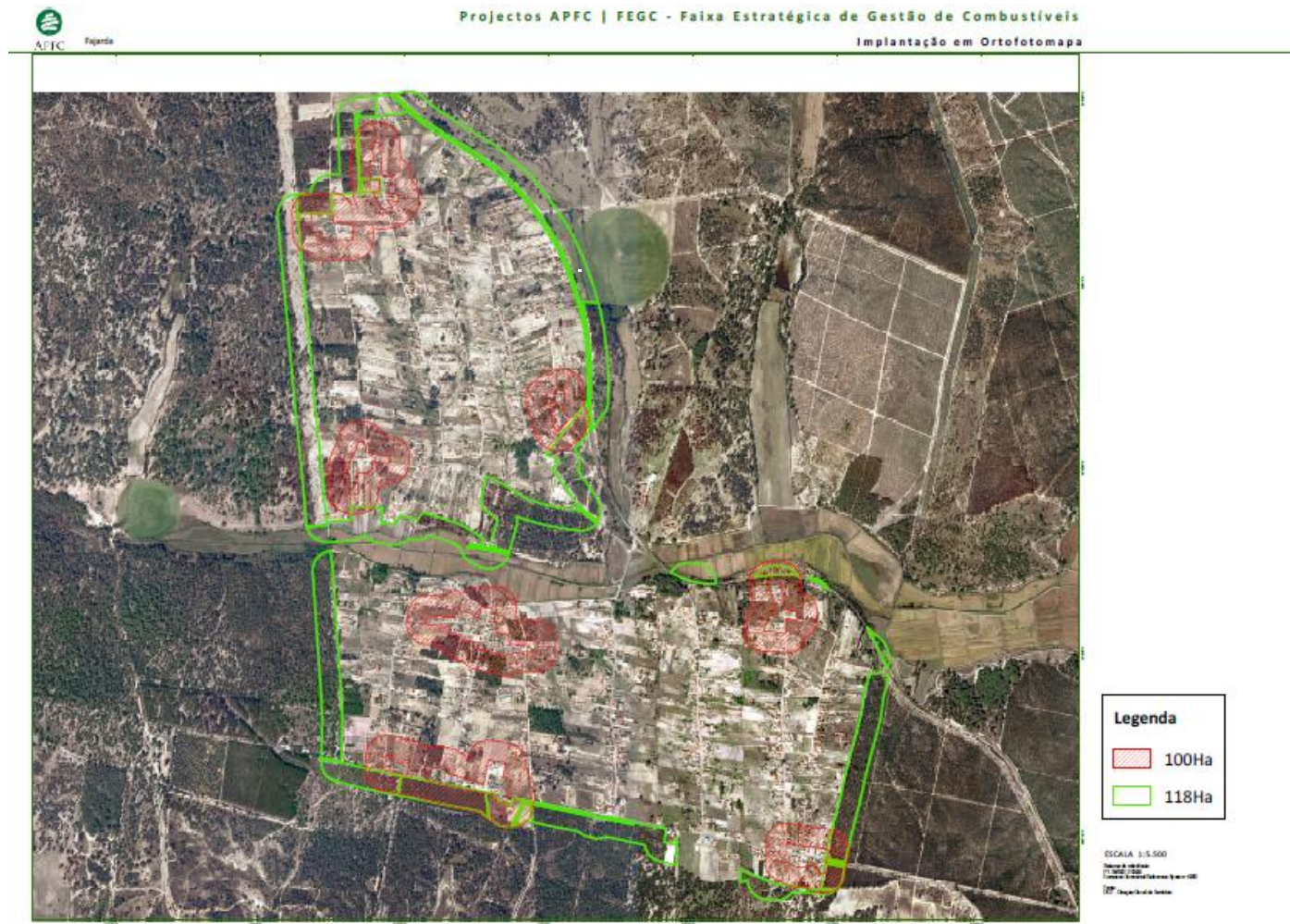
PIMDFCI

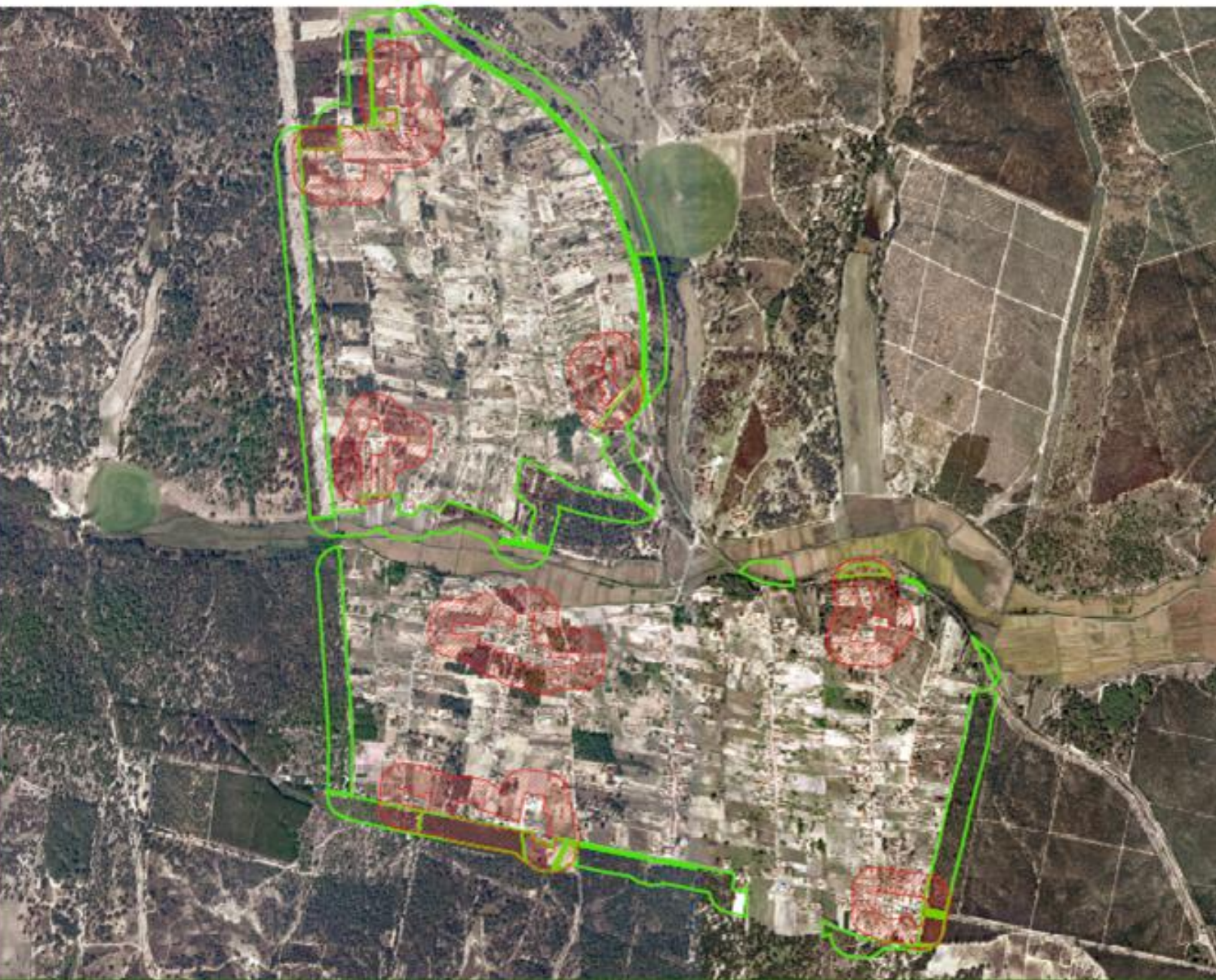
Plano Intermunicipal de Defesa da Floresta Contra Incêndios Coruche | Salvaterra de Magos | Benavente

Antes (até 16/03/2018)

Agglomerado Populacional

Depois 16/03/2018





Legenda

- 100Ha
- 118Ha

ESCALA: 1:5.500

Tratado de 1985
 1:1.000.000
 Instituto Nacional de Estatística
 2017 - 2018

2017 - 2018

Conclusões/Desafios

- Associação tem disponível para consulta a localização das FEGC aprovadas no PIMDFCI-2018, em áreas associadas;
- Associação está disponível para dar apoio técnico na identificação e instalação, das áreas a intervencionar pelos sócios, para cumprimento da legislação em vigor;
- Adesão mais eficaz dos proprietários florestais às ZIF;
- Colaboração mais activa dos Associados na implantação do projecto das FEGC.